



VIDENCENTRET FOR LANDBRUG

Den Europæiske Union ved Den Europæiske  
Fond for Udvikling af Landdistrikter og Ministeriet  
for Fødevarer, Landbrug og Fiskeri har deltaget  
i finansieringen af projektet.

# Besøgsrapport CHR 15491 Projekt mastitis 2011

Jørgen Katholm, dato 16. maj 2011  
Tlf 40417396



**Besætningsbesøg, (CHR 15491), d. 16. maj 2011****Hos:**

Søren Folkman  
 Borrelyngvej 15  
 Rutsker  
 3790 Hasle  
 Tlf 56969015 Mobil 20169115



**Til stede ved besøget:** Søren Folkman

**Kopi til:** Dyrlæge Flemming Kofoed

**Baggrund for besøget var**

Deltagelse i projekt mastitis 2011 baseret på udpegning ved PCR tankmælksundersøgelsen d. 20 oktober 2010 med Ct for B-streptokokker på 22,7. Staf aureus på 34,1 og Betalactamase på 35,6

Variation i tankmælks PCR siden nytår

B-strep      22 – 29,8      Staf aureus      23,9 – 36,1      Betalactam      31,7 – 40

Kun 33 negative køer ved PCR undersøgelse for B-streptokokker og 20 med lav reaktion  
 Kan alligevel med fordel sektioneres og reducere smittespredningen

**KONKLUSION**

- Reduktion af B-streptokok infektion
  - Sektionering for B-streptokokker vil reducere smittespredning. Lav er rent hold og et højsmit- tet hold
  - God malkning omhyggelig vedligeholdelse
  - Pattedesinfektion med jod efter malkning Normal mængde, kontroller jævnligt dysser.
  - Goldkobehandling med antibiotika alle køer der lovligt kan goldbehandles efter mælkeprøve
- Bedre almindelig vedligeholdelse af alle robotrum
- Vask 2 gange dagligt
- Indsæbning af robotarm og slanger 1 gang dagligt
- Vask af kamera glas med afkalker 3 gange dagligt (city bang eller ajax) Evt hobbykniv hver uge til belægninger
- Rengøring kamera svamp også 1 gang dagligt
- Mælkefilter skift 2 gange dagligt
- Antal inficerede køer højere end landsgennemsnit, højere i alle laktationsgrupper
- Specielt nyinfektion er for højt og for mange kvier inficeret ved 1 ydelseskontrol
- Ved goldbehandling med antibiotika nedsættes nyinfektion i goldperioden fra 75% til 26% og andel kurerede stiger fra 35% til 72%. FLOT EFFEKT
- Pattespray stoppet - kontrol af to dysser var begge stoppet altså uden effekt
- Pattevasker bør arbejde med 32-35 grader varmt vand var 22 grader ved besøget

## Beskrivelse af besætningsforhold.

Ejer kan kontaktes bedst med SMS på 20169115

Besætningen er etableret med 5 VMS robotter d. 17 juni 2008

Køerne går i 5 separate sektioner med mulighed for sektioneringer

Ingen indkøb i 3 år så besætningen er selvforsynende med kvier fremover



De 5 VMS er alle 2007 og de er i selvstændig afdeling med hver sit separationshold



Robotområdet bør rengøres 1-2 gange dagligt med vand evt højtryksrens lavt tryk dog ikke på kamera  
Selve robotarm og laserhoved bør indsæbes 1 gang dagligt inden skyl med vand ikke højtryk  
Laserglas bør renholdes dagligt afkalkningsmiddel City Bang eller ajax eller Cid max

Der benyttes Pattespray Delaval Proactive plus (jod og glycerin)

Men i både robot 3 og 4 virker det som om der bruges VirGold da disse beholdere står i robotrummet

Både ved Robot 3 og 4 er pattespray stoppet og uden virkning

Indstilling på Pattespray er normal FINT

I teknikummet står der pattespray Hama red

Robot 4, 3 og 2 blev observeret under besøget

På den korte tid blev der konstateret fejl på dem alle

Det tyder på at der er almindelige rutiner der skal optimeres Jørgen Katholm kontakter DeLaval for opmærksomhed på påsætning og fejl ko Nr 0 i alle bokse

Robot 4 for koldt skyl, tom robot der forgæves forsøger at sætte på ko, slangestyr knækket på robotarm manglende pattespray

Robot 3 manglende pattespray, koldt skyl

Robot 2 forgæves påsætning forsøgt mange gange på ko 2650



Køerne ligger i store veldimensionerede senge med brystplanke - slange i alle sengene



Der benyttes snittet halm der strøs to gange dagligt med hængebane Overvej knust halm med Tomahawk

Hver dag gives foderkridt i sengene kan droppes hvis strøelsen er god og rigelig

2 gang hver uge stalosan OK

Der skræbes ned 3 gange dagligt

Det faste gulv skræbes med skraber



Der fodres nu 3 gange dagligt på grund af en periode med virus antageligt Coronavirus - Vinterdysenteri har der været manglende ædelyst i 3 uger i april

Der er også konstateret alkohol nederst i majsstakken med mulig nedsat foderoptagelse

Derfor blev det for 1 måned siden besluttet at fodre 3 gange dagligt med udluftning af den nederste majs og samtidig iblanding af 450 kg snittet halm dagligt

Ved afgoldning flyttes køerne til robot 5 separations afdelingen

Derefter til golkosektionen sammen med kvier



Herfra flyttes køerne til dybstrøelsesområdet ca. 14 dage før kælvning med to storfolde

Køerne flyttes derefter til en af de 6 kælvningsbokse og endelig ud til robotterne efter kælvning

Ejeren har været meget begejstret for Heat Time til brunstkontrol frem for aktivitetsmålerne

Aktivitetsmålerne gav ofte for tidlig insemination



Dynamik i kocolletal beskrives nærmere i tabeller og grafer senere

Antal inficerede køer højere end landsgennemsnit

Inficerede køer højere i alle laktationsgrupper

Specielt nyinfektion er for højt

For mange kvier inficeret ved første ydelseskontrol

Ved goldbehandling med antibiotika nedsættes nyinfektion i goldperioden fra 75% til 26% og andel kurerede stiger fra 35% til 72%.

Overvej evt både antibiotikabehandling og patteforsejling.

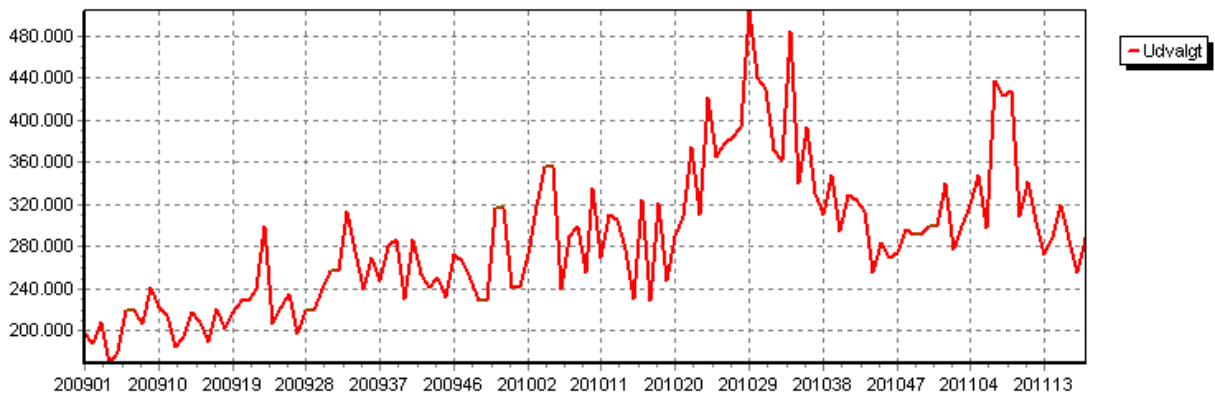
Tiltag for reduktion af smitte med B-streptokokker

- 1 Lav et rent hold med de rene og de mindst smittede B-køer Ct reaktion 40 og fra 40 – 36  
 Gerne ved robot 5 hvis der kan laves hovedvask af robotten når der er malket goldkøer hvilket sker 2-3 gange hver uge
- 2 Lav et hold med de mest smittede B-køer udsætterhold køerne med de laveste Ct værdier fra 31 og nedefter der er 46 køer med værdi under 30
- 3 Sektioneringen vil nedsætte smittepres. Der udtages prøver ved goldning. B - Positive køer bør selv om de antibiotikabehandles anbringes i smittede hold  
 Kvier og frie køer anbringes i de rene hold der efterhånden kan udvides til 2-3 hold hvis der løbende fjernes problemkøer efter behandling eller reaktion på mastitisindeks
- 4 Fortsæt pattespray med Delaval Pactive
- 5 Goldbehandling med antibiotika af alle køer med infektion efter PCR prøver

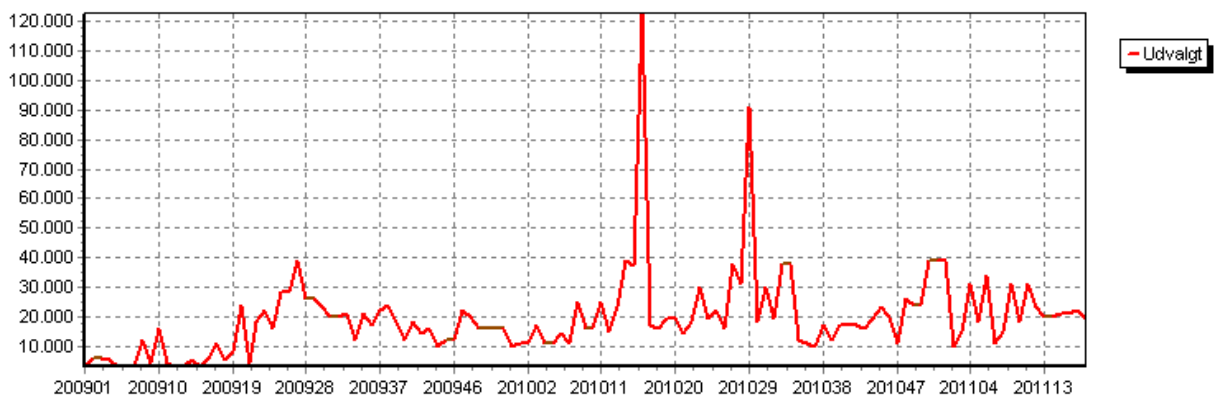
## Resultat at tankmælks PCR siden Nytår 2011

EJDNR	UDTAGDATO	VETLABN(Staf. aure)	Enterococ	C. bovis	Beta-lacta	E.coli	Strep dysg	Staph sp	B-strep	Strep ube	Klebsiella	S. macesc	A. pyogenes+P. ind	
15491	13-01-2011	Z011-0032	36,1	36	40	40	35,5	30,7	32,3	29,8	28,8	40	40	28,5
15491	08-02-2011	Z011-0117	31,5	30,5	32,6	35,9	30	27,9	30,3	29,6	29	40	40	39,6
15491	25-02-2011	Z011-0170	33,2	34,2	29,4	40	40	31,8	31,2	29,3	26,2	40	40	40
15491	31-03-2011	Z011-0334	35,6	32,8	32	40	32,2	30	31,7	24	32,4	40	40	36,4
15491	02-04-2011	Z011-0346	31,4	28	34,7	37,4	26,4	29,5	30,3	26	31,5	27,7	40	36,5
15491	04-04-2011	Z011-0344	29	27,7	31,8	40	23,9	29,7	27,4	25,1	32	35,2	40	35,2
15491	06-04-2011	Z011-0367	23,9	23,4	31	39,9	18,4	25,7	22,6	23,2	28,2	26,5	40	34,1
15491	08-04-2011	Z011-0373	30,3	28,2	33,7	40	23,7	29,2	28,6	26,5	30,3	36	40	28,3
15491	10-04-2011	Z011-0378	26,6	26,9	32,8	31,7	26,3	26,4	25,6	22	30,4	33,4	40	27,1
15491	12-04-2011	Z011-0393	26,7	30,3	31,2	38,4	31,9	28,2	25,8	24,4	30,9	36,9	40	37,6
15491	14-04-2011	Z011-0398	28	29,9	32,8	35	32,8	27,4	26,3	23,8	29,9	40	38,6	34
15491	18-04-2011	Z011-0412	22,6	29,4	31,4	34,8	28,7	31,5	20,8	24,5	30,3	40	40	36,2
15491	20-04-2011	Z011-0431	25,9	27,4	34,5	39,4	29,6	29,9	25,1	26,5	32,1	28	40	32,5
15491	22-04-2011	Z011-0431	25,6	27,7	40	38,9	28,7	33,4	25	25,8	31,7	27,6	39,4	33,5
15491	24-04-2011	Z011-0432	28,3	32,5	40	39,8	31,3	32,3	27,7	26,3	31,4	32,1	40	34,8
15491	28-04-2011	Z011-0435	28,8	31,5	33,8	35,1	32,6	33,9	26,7	27,4	31,3	34,1	40	25,1

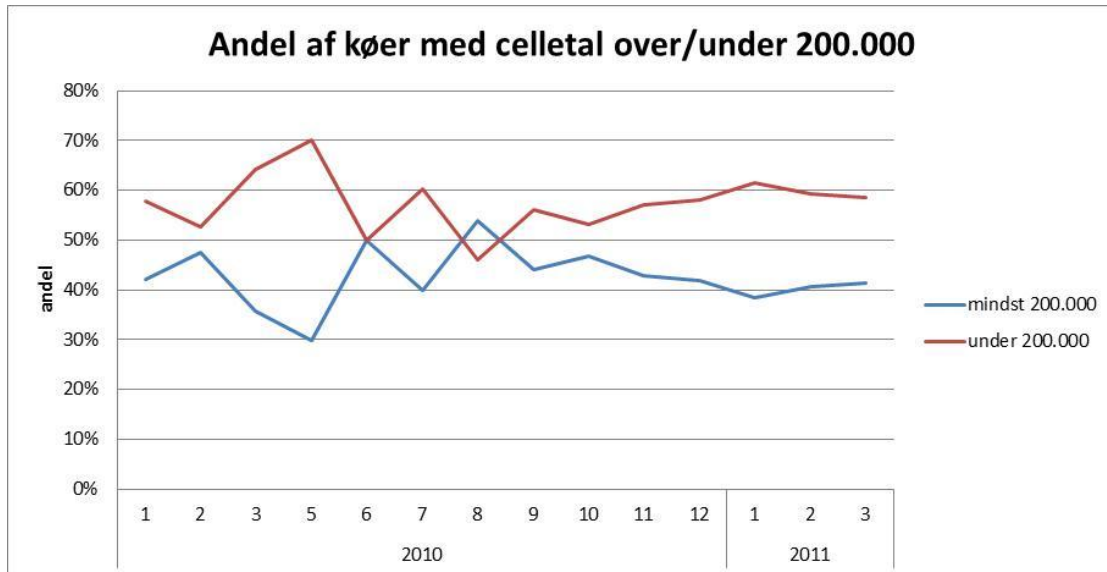
## Tankcelletal siden januar 2009



## Tank Kimtal siden januar 2009



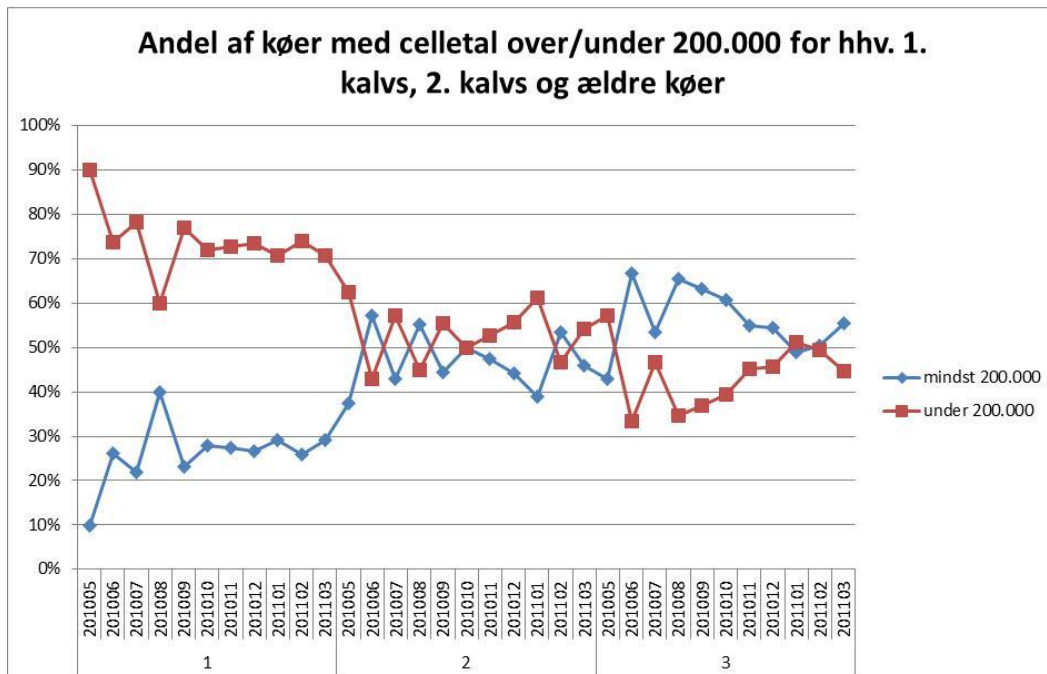
Dynamik ud fra ydelseskontrol enkeltko data Infektion ved over 200.000 celler / ml  
 Infektion procent 43 i 2010 og nu 40 i 2011  
 Landsgennemsnit er 30% altså en alt for høj infektionsprocent



Udvikling i infektion i de forskellige laktationsstadier

1 kalvs	26	DK 18
2 kalvs	47	DK 32
3kalvs og ældre	56	DK 44

Alle stadier af laktationen er infektionsprocenten for høj

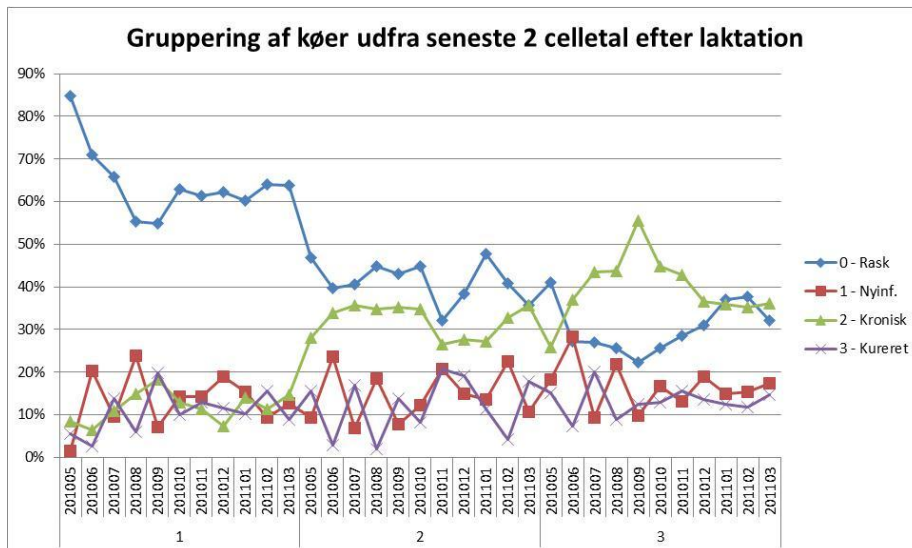




## Udvikling mellem to kontrolleringer

	Besætning	Gns i Danmark
Raske	46	61
Nyinficerede af raske	25	14
Kroniske	28	20
Helbredte af inficerede	30	31

Specielt nyinfektionen er generelt alt for høj i forhold til landsgennemsnittet



33,1 % af kvierne er inficeret ved første ydelseskontrol i DK er gennemsnittet på 23%

BESNR	15491		
Sum af AntalKoer	Kolonnenaevne		
Rækkenavne	mindst 200.000	under 200.000	Hovedtotal
<b>1</b>	<b>33,1%</b>	<b>66,9%</b>	<b>100,0%</b>
201005	11,1%	88,9%	100,0%
201006	20,0%	80,0%	100,0%
201007	40,0%	60,0%	100,0%
201008	50,0%	50,0%	100,0%
201009	0,0%	100,0%	100,0%
201010	40,0%	60,0%	100,0%
201011	33,3%	66,7%	100,0%
201012	28,6%	71,4%	100,0%
201101	28,6%	71,4%	100,0%
201102	60,0%	40,0%	100,0%
201103	35,7%	64,3%	100,0%
<b>Hovedtotal</b>	<b>33,1%</b>	<b>66,9%</b>	<b>100,0%</b>

15491					
Kolonnenavn					
Rask	0	1	2	3 Hovedtotal	
	Nyinf.	Kronisk	Kureret		
	<b>28,8%</b>	<b>31,8%</b>	<b>19,7%</b>	<b>19,7%</b>	<b>100,0%</b>
	37,5%	12,5%	25,0%	25,0%	100,0%
	50,0%	0,0%	50,0%	0,0%	100,0%
	50,0%	50,0%	0,0%	0,0%	100,0%
	33,3%	66,7%	0,0%	0,0%	100,0%
	0,0%	0,0%	66,7%	33,3%	100,0%
	14,3%	57,1%	14,3%	14,3%	100,0%
	25,0%	25,0%	25,0%	25,0%	100,0%
	25,0%	50,0%	25,0%	0,0%	100,0%
	33,3%	11,1%	22,2%	33,3%	100,0%
	18,2%	27,3%	18,2%	36,4%	100,0%
	40,0%	20,0%	20,0%	20,0%	100,0%
	<b>15,6%</b>	<b>13,9%</b>	<b>38,5%</b>	<b>32,0%</b>	<b>100,0%</b>
	22,2%	11,1%	27,8%	38,9%	100,0%
	11,1%	0,0%	77,8%	11,1%	100,0%
	20,0%	20,0%	40,0%	20,0%	100,0%
	0,0%	33,3%	33,3%	33,3%	100,0%
	25,0%	0,0%	50,0%	25,0%	100,0%
	9,1%	9,1%	45,5%	36,4%	100,0%
	33,3%	22,2%	22,2%	22,2%	100,0%
	5,6%	22,2%	27,8%	44,4%	100,0%
	27,3%	9,1%	27,3%	36,4%	100,0%
	0,0%	16,7%	33,3%	50,0%	100,0%
	11,8%	17,6%	47,1%	23,5%	100,0%
	<b>20,2%</b>	<b>20,2%</b>	<b>31,9%</b>	<b>27,7%</b>	<b>100,0%</b>

BESNR	15491					
Sum af AntalKoer	Kolonnenavn	0	1	2	3	Hovedtotal
Rækkenavn	Rask	Nyinf.	Kronisk	Kureret		
<b>Både goldbeh+PFS</b>						
201010	0,0%	0,0%	0,0%	100,0%		100,0%
201012	0,0%	0,0%	0,0%	100,0%		100,0%
<b>Hverken gold/PFS</b>	<b>9,38%</b>	<b>28,13%</b>	<b>40,63%</b>	<b>21,88%</b>		<b>100,00%</b>
<b>Kun goldbeh.</b>	<b>28,81%</b>	<b>10,17%</b>	<b>16,95%</b>	<b>44,07%</b>		<b>100,00%</b>
<b>Kun PFS</b>	<b>18,95%</b>	<b>24,21%</b>	<b>38,95%</b>	<b>17,89%</b>		<b>100,00%</b>
<b>Hovedtotal</b>	<b>20,2%</b>	<b>20,2%</b>	<b>31,9%</b>	<b>27,7%</b>		<b>100,0%</b>

Nyinfektion goldperioden ingen antibiotika 75% (DK 34) Kureret 35% (DK 47)  
 Goldbehandling 26% (DK 24) 72% (DK 63)  
 Patteforsejling 56% 31%

Det bør kraftigt overvejes at goldbehandle så mange køer som muligt

BESNR	15491					
Sum af AntalKoer	Kolonnenavn	0	1	2	3	Hovedtotal
Rækkenavn	Rask	Nyinf.	Kronisk	Kureret		
<b>Både goldbeh+PFS</b>						
201010				1		1
201012				1		1
<b>Hverken gold/PFS</b>						
201008	1	1		1		3
201009			2			2
201010			2	2		4
201012		1	1			2
201101	1		1			2
201102		3	3	3		9
201103	1	4	4	1		10
<b>Kun goldbeh.</b>						
201005	2	1	1	3		7
201008		1		1		2
201009	2			2		4
201011	3		1	2		6
201012		1	1	5		7
201101	5	2	2	5		14
201102	2	1		4		7
201103	3		5	4		12
<b>Kun PFS</b>						
201005	5	2	6	6		19
201006	2		8	1		11
201007	3	3	2	1		9
201008	2	6	2			10
201009	1		6	2		9
201010	2	5	4	2		13
201011	1	3	2	1		7
201012	2	4	4	2		12
201101			2	2		4
201102			1			1
<b>Hovedtotal</b>	<b>38</b>	<b>38</b>	<b>60</b>	<b>52</b>		<b>188</b>